

LA PRÓXIMA GENERACIÓN DE ESFERAS DE VIDRIO
SWARCO SOLIDPLUS



Road Marking Systems

SWARCO | The Better Way. Every Day.

LA PRÓXIMA GENERACIÓN DE ESFERAS DE VIDRIO



NUESTRA FILOSOFÍA

NUESTRO PRINCIPIO TECNICO

Como producto de alta calidad, las microesferas de vidrio reflectante SWARCO SOLIDPLUS son particularmente duraderas, fáciles de aplicar, y garantizan una mayor seguridad vial gracias a su excepcional retrorreflexión.

NUESTRA VISIÓN

SWARCO SOLIDPLUS establece el punto de referencia técnico y económico en todo el mundo para la próxima generación de microesferas de vidrio reflectante, con el máximo rendimiento en condiciones húmedas y secas.

NUESTROS VALORES

Innovación, sustentabilidad,
confiabilidad

NUESTRO LEMA

SWARCO SOLIDPLUS
la próxima generación de
esferas de vidrio

SWARCO SOLIDPLUS

La fórmula única del vidrio combinada con un proceso de bordeado SWARCO SOLIDPLUS es el resultado de muchos años de investigación, desarrollo e innovación del Centro de Competencia de Tecnología del Vidrio y Sistemas de Señalización de la División de SWARCO Road Marking Systems.

SWARCO SOLIDPLUS | la próxima generación de esferas de vidrio | 4

- Diámetros desde 212 hasta 1400 μm
- Excelentes valores de retrorreflexión
- Composición especial del vidrio

Ventajas claras y transparentes

- Mayor visibilidad y seguridad para los automovilistas
- Alcanza excelentes valores de retrorreflexión
- Excepcionalmente duradero gracias a la composición especial del vidrio
- Supera significativamente los valores estándar necesarios incluso después de varios años de exposición al tránsito
- Adecuado para todos los materiales de señalización vial
- Adaptado con precisión a las necesidades de cada cliente
- Posibilidad de aumentar los valores de antideslizamiento con alta retrorreflexión

Mejor visibilidad

- Valores de retrorreflexión superiores a $1000 \text{ mcd/m}^2 \cdot \text{lux}$
- Excelente retrorreflexión incluso en las señales viales de color
- Ideal para zonas de construcción, puntos negros de accidentes, cruces peatonales
- Excelente visibilidad nocturna y en condiciones de humedad y niebla

Notablemente más rentable

- Larga vida útil
- Disminución de los costos de reseñalización
- Relación precio/rendimiento optimizada



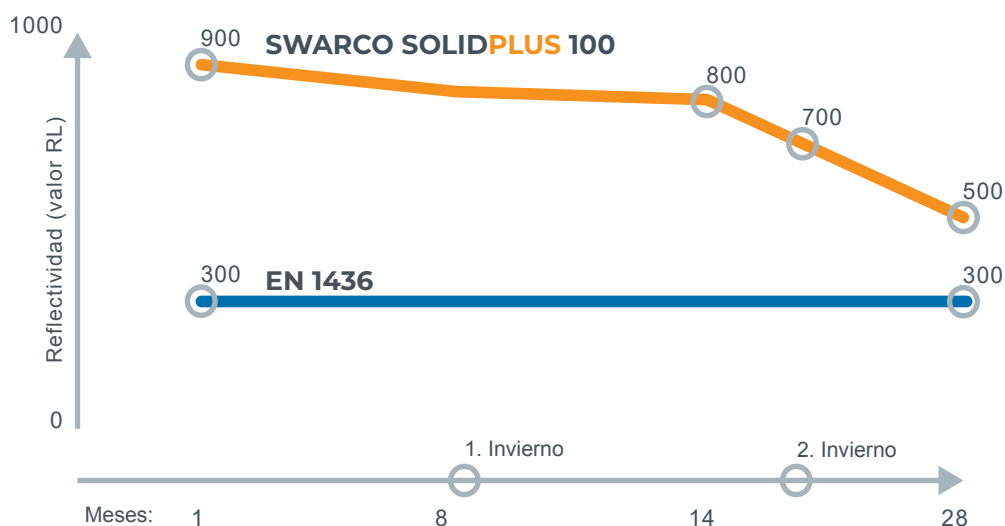
EXCELENTE RETRO- REFLEXION

Mayor retrorreflexión significa menor riesgo de accidentes

El estudio "Investigación de la retrorreflectividad de las señales de pavimentación longitudinal y la seguridad" (Carlson, Park y Kang, 2013) verifica que cada 100 mcd/m²*lux de aumento de la retrorreflectividad el riesgo de accidentes se reduce hasta en un 8,6 %.

La microesfera SWARCO SOLIDPLUS lleva los resultados de este estudio a la carretera. Gracias a su excelente retrorreflectividad, esta microesfera aumenta sustancialmente la seguridad vial y puede salvar vidas. En particular por la noche y en condiciones con niebla o lluvia, las señales viales se pueden ver con mucha más claridad, ¡precisamente cuando es más importante para los usuarios de la carretera! La reflectividad (valor RL) de SWARCO SOLIDPLUS es sobresaliente.

El gráfico demuestra de manera impresionante que la reflectividad de las microesferas de SWARCO SOLIDPLUS supera con creces incluso los requisitos más estrictos de EN 1436 Clase R5 durante un período de 28 meses. Se realizó una primera medición un mes después de la señalización con las microesferas SWARCO SOLIDPLUS. Se realizaron más pruebas después de ocho meses, 14 meses y 28 meses. Mostraron claramente que las microesferas de SWARCO SOLIDPLUS todavía tenían excelentes valores de retrorreflexión aún después de varios inviernos.



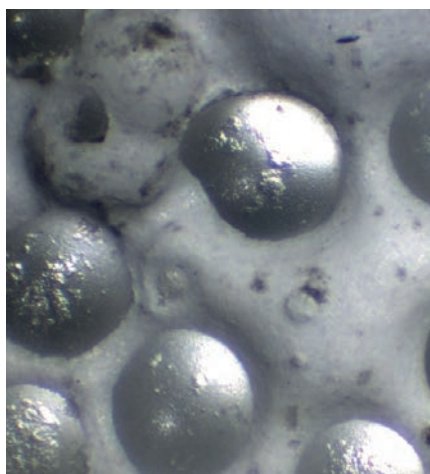
MUY DURADERO SWARCO SOLIDPLUS

SWARCO SOLIDPLUS también impresiona en la prueba de abrasión. Esta prueba se llevó a cabo en una máquina rotativa con tres tipos diferentes de microesferas bajo condiciones idénticas.

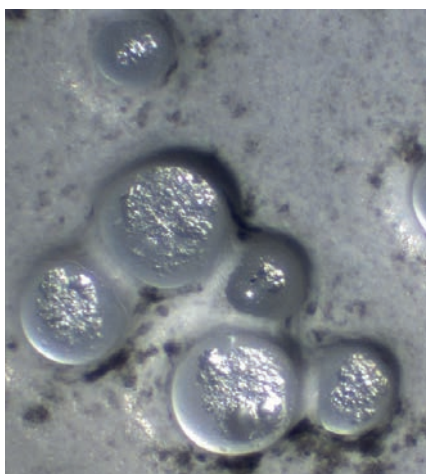
Las microesferas SWARCO SOLIDPLUS no solo son más duraderas que las microesferas estándar y de alto índice, sino que la diferencia en la duración se puede medir. Por lo tanto, las microesferas SWARCO SOLIDPLUS no solo aumentan la seguridad de los usuarios de la carretera por períodos más largos, sino que también ofrecen claros beneficios económicos.

La prueba también muestra que las microesferas SWARCO SOLIDPLUS prácticamente no tienen defectos, roturas o señales de desgaste. Todos los factores que subrayan la excepcional durabilidad de las microesferas SWARCO SOLIDPLUS. Son mucho más resistentes que otros tipos de microesferas.

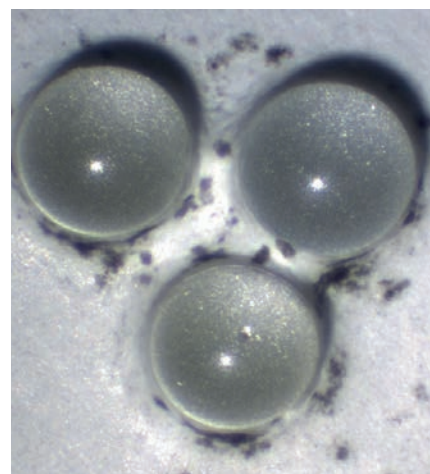
Los profesionales de la señalización vial pueden estar seguros de que alcanzarán los valores necesarios y aumentarán de forma sostenible la seguridad vial gracias a la mayor retroreflexión.



Microesferas de vidrio estándar



Microesferas de vidrio de índice alto



SWARCO SOLIDPLUS

SWARCO | The Better Way. Every Day.

MOSTRANDO EL CAMINO, EN TODO EL MUNDO

En 1969, comenzamos con la fabricación de pequeñas microesferas de vidrio reflectantes. Hoy nos hemos convertido en el mayor proveedor de sistemas de señalización vial del mundo. Haciendo las carreteras más seguras y salvando vidas diariamente. Nuestros productos y servicios de alta calidad dirigen el flujo del tránsito desde A hasta B con más seguridad, todos los días y las noches. En todas las carreteras, con cualquier clima y todo desde SWARCO.

Nos preparamos para el futuro, fusionando el conocimiento con la innovación en nuestra Centro de Competencia de Tecnología del Vidrio y Sistemas de Señalización. Así que, incluso con la conducción inteligente y autónoma, seguimos abriendo el camino de las señales viales de primera calidad al mundo. Súbase y conduzca con nosotros; estaremos encantados de ayudarle a encontrar sus soluciones ideales de señalización vial.

www.swarco.com/rms

Impresión:
Responsable del contenido: SWARCO Road Marking Systems,
www.swarco.com/rms | Idea, diseño y obra de arte: Kommhaus,
www.kommhaus.com | Fotos: SWARCO Road Marking Systems,
Wolfgang Stadler, shutterstock | Impresión: Druckwerkstatt Handels GmbH
Sujeto a cambio sin aviso. | No nos hacemos responsables de los errores
o erratas.



Road Marking Systems